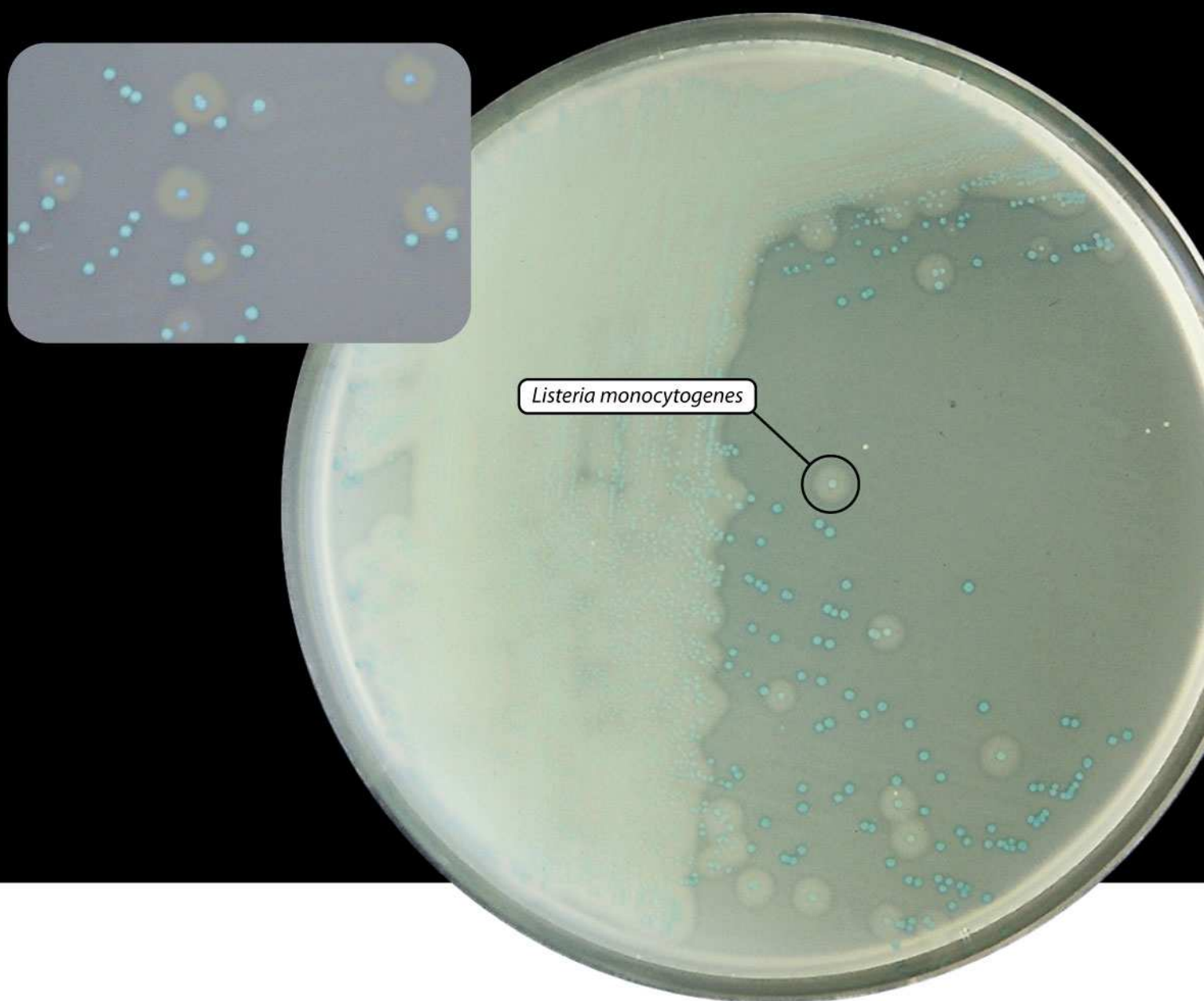


ALOA zgodnie z PN-EN ISO 11290



ALOA podłoże wg Ottaviani i Agosti zgodnie z normą PN - EN ISO 11290,
podłoże umożliwiające wybiórczą izolację *Listeria monocytogenes*
oraz *L. innocua*

GRASO, Krąg 4a, 83-200, Starogard Gdański

Dział Obsługi Klienta: tel. 58 562 30 21, 58 562 56 61 do 64, mikrobiologia@graso.com.pl, zamowienia@graso.com.pl
www.grasobiotech.pl, www.podloza.pl

ALOA zgodnie z PN-EN ISO 11290

Podłoże umożliwia wybiórczą izolację *Listeria monocytogenes* oraz *L. innocua*. Większość negatywnych prób może być wykrytych w ciągu dwóch dni. Podłoże służy do badania żywności i materiałów klinicznych.

Postępowanie:

Posiać materiał bezpośrednio na podłoże sposobem redukcyjnym esą 10 μ l.
Przeprowadzić inkubację w temp. 37°C przez 24 godz..

Interpretacja:

mikroorganizm	wzrost	barwa	czułość
<i>Listeria monocytogenes</i>	(+)	zielono-niebieska z białym „halo” wokół kolonii	blisko 100 %*
<i>Listeria innocua</i>	(+)	zielono-niebieska	
pozostałe	(+/-)	niebieska lub bezbarwna	

(*) badania AFNOR 2001

- ▶ Podobne pod względem biochemicznym szczepy *L. monocytogenes* i *L. innocua* są nierozpoznawalne przy użyciu klasycznej metody płytkowej (Palcam agar lub Oxford Agar).
- ▶ Pojawienie się specyficznego białego „halo” wokół kolonii *L. monocytogenes* na podłożu ALOA jednoznacznie odróżnia ją od innych gatunków z rodzaju *Listeria*.

ALOA zgodnie z PN-EN ISO 11290

Postacie handlowe:

nr. kat.: 0264 **postać dehydrolizowana** (100g, 250g, 500g);

nr. kat.: 1343 **płytki Petriego** (1 x 10 sztuk);