

ACCUPOINT[®]

Accupoint, najbardziej dokładny i niezawodny system do wykrywania obecności ATP.

Unikatowa konstrukcja urządzenia i wyjątkowy sposób pobierania próbek czystościowych.

AccuPoint:

- trzy możliwości badań: powierzchnia robocza, miejsca trudnodostępne, płyny (woda),
- samodzielna kalibracja,
- czytelny wyświetlacz, proste ikony informacyjne,
- wskaźnik ładowania baterii NiMH, 15 godz. ciągłej pracy,
- mały, lekki – waga 360 g,
- stacja dokująca,
- oprogramowanie kompatybilne z systemem Windows 98 i nowszymi wersjami.



ACCUPOINT®

Accupoint to urządzenie nowej generacji łączące w sobie unikalną technikę pobierania próbek i wykrywania obecności ATP z wykorzystaniem kompleksu lucyferyna/lucyferaza.

Accupoint, jedno urządzenie wiele możliwości.

Trzy rodzaje próbników - udoskonalonych wymazówek:

- do badania powierzchni
- do wody i innych płynów
- do miejsc trudno dostępnych

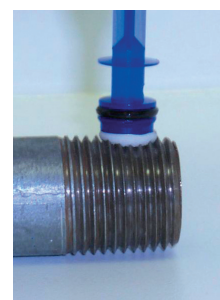


Wyjątkowa konstrukcja próbników zapewnia precyzję pobrania a tym samym powtarzalność wyników;

- duża powierzchnia gąbki pozwala na efektywniejsze pobranie próbki z badanej powierzchni roboczej a tym samym uzyskanie wiarygodnych wyników,
- technika prostopadłego pobierania próbek zwiększa nacisk na powierzchnię badaną, co ułatwia penetrację powierzchni i przerywa istniejące biofilmy,
- próbnik do miejsc trudno dostępnych, zaprojektowany tak, aby w łatwy sposób docierać do szczelin i zakrzywionych przestrzeni np. głowic,
- absolutnie unikatowy próbnik do badania wody.

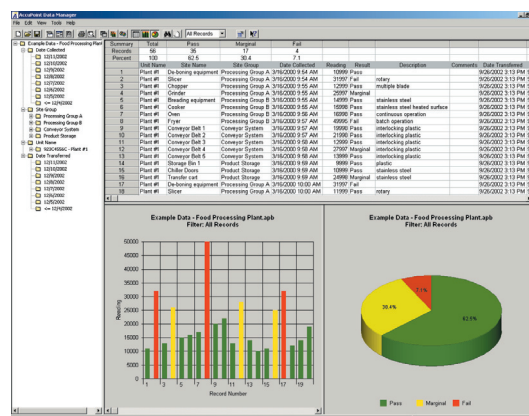


AccuPoint to jedyny system dla którego próbniki wytwarzane są w warunkach jałowych, ograniczając możliwość uzyskania fałszywie dodatnich wyników badania.



Oprogramowanie do zarządzania bazą danych, które pozwala Użytkownikowi na:

- przenoszenie wyników do komputera,
- samodzielne wprowadzanie wartości granicznych: dopuszczony/warunkowy/niedopuszczony,
- tworzenie i drukowanie grafiki analizy trendów,
- przenoszenie danych do arkuszy kalkulacyjnych i utrzymywanie zapisów skuteczności zabiegów sanitarnych, w celu weryfikacji SSOP (Sanitation Standard Operating Procedures),
- prezentacja wyników w czytelnym formacie; wyniki pomiarów prezentowane w postaci kolorowych kodów (zielony - dopuszczony, żółty warunkowy i czerwony niedopuszczony).



**ACCUPOINT
AKCESORIA**

- 9600 AccuPoint ATP Monitoring System
- 9605 AccuPoint ATP - próbniki do powierzchni 100 szt.
- 9606 AccuPoint ATP - próbniki do wody 100 szt.
- 9607 AccuPoint - próbniki do miejsc trudno dostępnych 100 szt.
- 9610 Opakowanie wymiennych baterii niklowych NiMH
- 9611 AccuPoint przedłużacz do próbników

- 9613 AccuPoint pokrowiec z podstawką
- 9615 AccuPoint stacja dokująca
- 9616 AccuPoint kable komunikacyjne
- 9617 AccuPoint oprogramowanie zarządzania danymi
- 9618 Konwerter seryjny USB
- 9619 Zestawy standardowe ATP