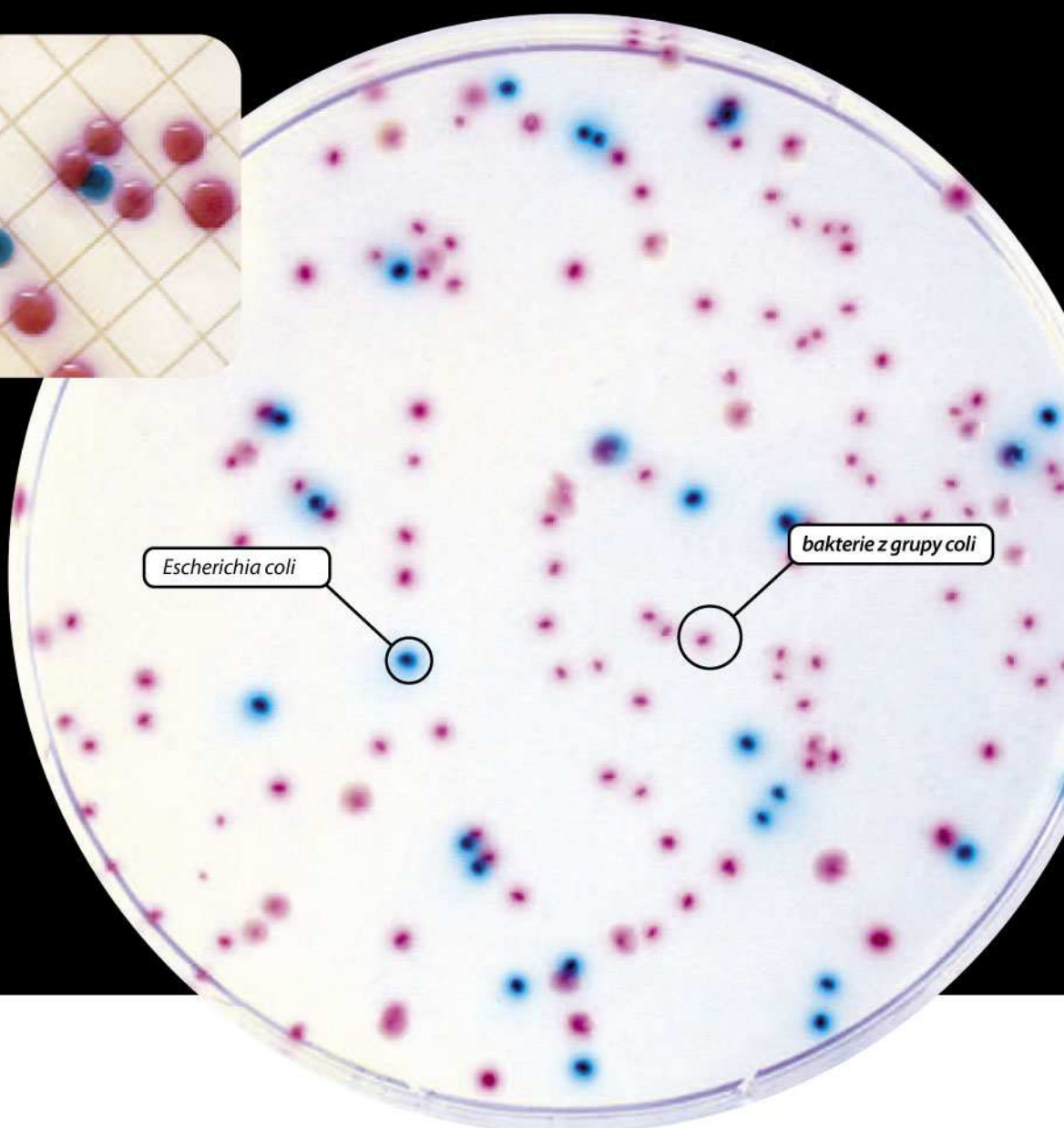
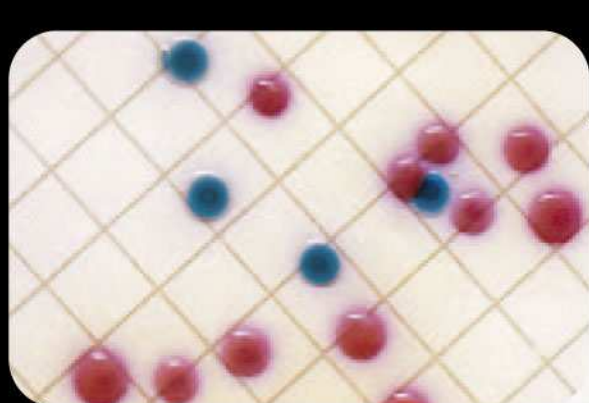


# CHROMagar™ ECC



CHROMagar™ ECC oryginalne podłoże do szybkiego wykrywania i oznaczania ilościowego *Escherichia coli* i bakterii z grupy coli.

# CHROMagar™ ECC

Szybkie wykrywanie i oznaczanie ilości *Escherichia coli* i bakterii z grupy coli w pożywieniu, próbkach wody oraz materiałach klinicznych.

## Postępowanie:

**Metoda zalewowa:** dodać 1 ml odpowiedniego rozcieńczenia badanej próby na płytkę Petriego, nalać 10 ml upłynnionego podłoża, zawartość dokładnie wymieszać. Po zestaleniu agaru przeprowadzić inkubację w temp. 37°C przez 24 godz\*.

**Posiew powierzchniowy:** posiać materiał bezpośrednio na podłoże sposobem redukcyjnym lub położyć filtr membranowy. Przeprowadzić inkubację w temp. 37°C przez 24 godz\*.

\*W celu wykazania obecności bakterii z grupy coli typu fekalnego bardziej odpowiednia temp. inkubacji wynosi 44°C. W badaniu wszystkich bakterii z grupy coli zalecana jest temp. 30°C.

## Interpretacja:

mikroorganizm	wzrost	barwa	czułość
<i>Escherichia coli</i>	(+)	niebieska	95%*
bakterie z grupy coli	(+)	czerwonoróżowa	94%*
<i>Proteus sp.</i>	(+)	bezbarwna	
bakterie gram (-)	(+)	(-)	

(\*) Alonso et al 1999

Literatura: Alonso, J.L. et al. 1999. Comparison and Recovery of *Escherichia coli* and Thermotolerant Coliforms in Water with a Chromogenic Medium Incubated at 41 and 44.5°C. App. Envir. Microb. 65: 3746-3749.

## CHROMagar™ ECC

Postacie handlowe:

nr. kat.: 0227 **postać dehydrolizowana** (100g, 250g, 500g);

nr. kat.: 1401 **plytki Petriego** (1 x 10 sztuk);

nr. kat.: 3211 **butelki** (100 ml, 200 ml, 500)

## Oferta obejmuje:

CHROMagar™ *Candida* różnicowanie *C.albicans*, *C.tropicalis*, *C.krusei*

CHROMagar™ *Orientation* różnicowanie patogenów w moczu

CHROMagar™ ECC wykrywanie i oznaczanie ilościowe *E.coli* i bakterii z grupy coli

CHROMagar™ O157 wykrywanie *E.coli* O157

CHROMagar™ *Salmonella Plus* wykrywanie laktozododatnich *Salmonella*

CHROMagar™ *Salmonella* wykrywanie *Salmonella* łącznie z *S.typhi*

CHROMagar™ *Staph aureus* wykrywanie *Staphylococcus aureus*

CHROMagar™ MRSA wykrywanie metycylinoopornych *Staphylococcus aureus*

CHROMagar™ *Vibrio* wykrywanie *Vibrio parahaemolyticus*, *V.vulnificus*, *V.cholerae*

CHROMagar™ VRE wykrywanie wankomycynoopornych enterokoków

**GRASO**, Krąg 4a, 83-200, Starogard Gdański

Dział Obsługi Klienta: tel. 58 562 30 21, 58 562 56 61 do 64, [mikrobiologia@graso.com.pl](mailto:mikrobiologia@graso.com.pl), [zamowienia@graso.com.pl](mailto:zamowienia@graso.com.pl)

[www.grasobiotech.pl](http://www.grasobiotech.pl), [www.podloza.pl](http://www.podloza.pl)