

CHROMagar™ O157

Podłoże służy do szybkiego wykrywania i oznaczania ilości *Escherichia coli* O157.

Postępowanie:

Posiać materiał bezpośrednio na podłoże sposobem redukcyjnym.
Przeprowadzić inkubację w temp. 37°C przez 24 godz*.

*W celu uzyskania skuteczniejszego zahamowania flory towarzyszącej bardziej odpowiednia temp. inkubacji wynosi 44°C.

Interpretacja:

mikroorganizm	wzrost	barwa	czułość
<i>Escherichia coli</i> O157	(+)	fioletowa	98%*
<i>Escherichia coli</i>	(+)	niebieska	
<i>Salmonella typhimurium</i>	(+)	bezbarwna	
<i>Proteus vulgaris</i>	(+)	bezbarwna	

(*) Bettelheim 1998

Literatura: (1) J.S. Wallace and K. Jones, 1996. The Use of Selective and Differential Agars in the Isolation of *E.coli* O157 from dairy herds. *J. Appl. Bacteriol.* 81: 663-668. (2) J.S. Wallace and K. Jones, 1997. Isolation of Vero cytotoxin-producing *E.coli* O157 from wild birds. *J. Appl. Bacteriol.* 82: 399-404. (3) K.A. Bettelheim, 1998. Reliability of CHROMagar O157 for the detection of enterohaemorrhagic *E.coli* (EHEC) O157 but not EHEC belonging to other serogroups. *J. Appl. Microbiol.* 85: 425-428.

CHROMagar™ O157

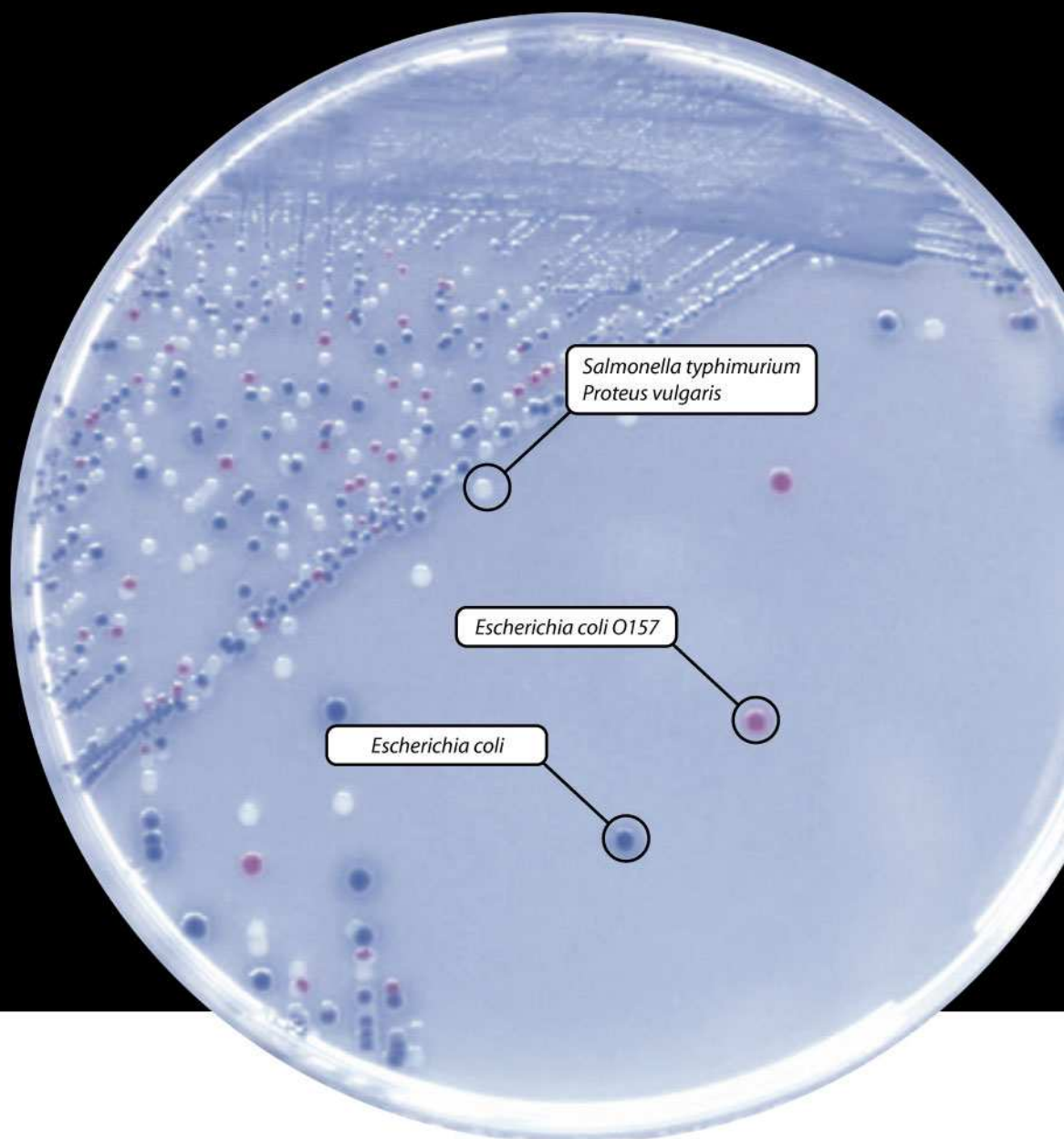
Postacie handlowe:

nr. kat.: 1430 płytki Petriego (1 x 10 sztuk)

Oferta obejmuje:

CHROMagar™ *Candida* różnicowanie *C.albicans*, *C.tropicalis*, *C.krusei*
CHROMagar™ Orientation różnicowanie patogenów w moczu
CHROMagar™ ECC wykrywanie i oznaczanie ilościowe *E.coli* i bakterii z grupy coli
CHROMagar™ O157 wykrywanie *E.coli* O157
CHROMagar™ *Salmonella* Plus wykrywanie laktozododatnich *Salmonella*
CHROMagar™ *Salmonella* wykrywanie *Salmonella* łącznie z *S.typhi*
CHROMagar™ *Staph aureus* wykrywanie *Staphylococcus aureus*
CHROMagar™ MRSA wykrywanie metycylinoopornych *Staphylococcus aureus*
CHROMagar™ *Vibrio* wykrywanie *Vibrio parahaemolyticus*, *V.vulnificus*, *V.cholerae*
CHROMagar™ VRE wykrywanie wankomycynoopornych enterokoków

CHROMagar™ O157



CHROMagar™ O157 – oryginalne podłoże do szybkiego wykrywania i oznaczania ilościowego *Escherichia coli* O157.