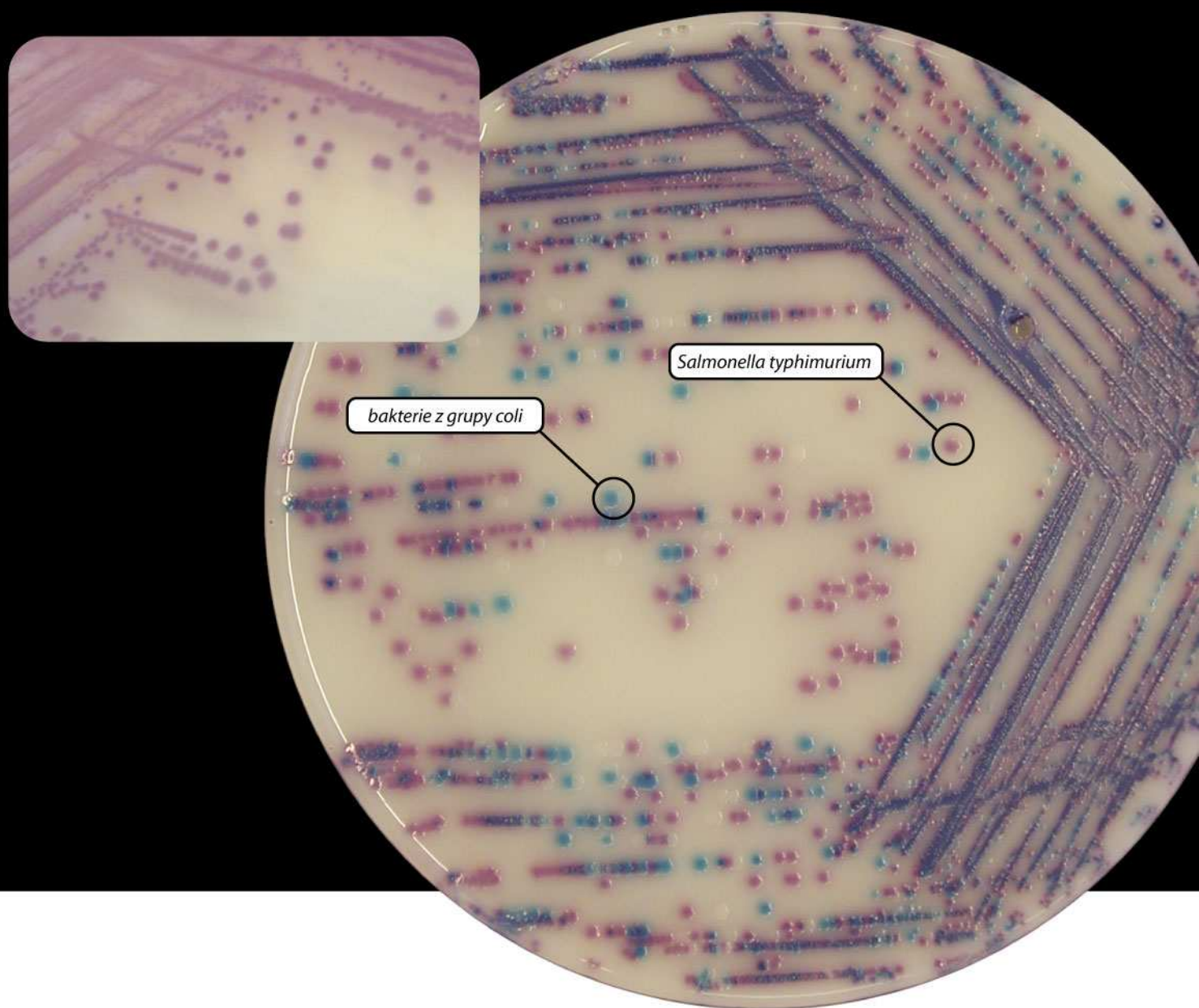


# CHROMagar™ Salmonella Plus



CHROMagar™ Salmonella Plus oryginalne podłoże do izolacji *Salmonella spp.*, włączając *Salmonella typhi*, *Salmonella paratyphi* oraz laktozododatnie *Salmonella*. Zgodnie z zaleceniami normy PN ISO 6579:2003.

# CHROMagar™ Salmonella Plus

Izolacja *Salmonella spp.*, włączając *Salmonella typhi*, *Salmonella paratyphi* oraz laktozododatnie *Salmonella*.  
Zgodnie z zaleceniami normy PN ISO 6579:2003.

## Postępowanie:

Posiać materiał bezpośrednio na podłoże sposobem redukcyjnym.  
Przeprowadzić inkubację w temp. 37°C przez 24 godz.

## Interpretacja:

mikroorganizm	wzrost	barwa	czułość i specyficzność
<i>Salmonella typhimurium</i>	(+)	różowa / fioletowa	
<i>Salmonella sp. laktozo (+)</i> włączając <i>S. typhi</i> i <i>S. paratyphi</i>	(+)	różowa / fioletowa	99%
<i>Escherichia coli</i>	(+)	bezbarwna	
inne bakterie z grupy coli	(+)	turkusowa	

- ▶ Tradycyjnie bakterie *Salmonella* są uznawane za organizmy nie fermentujące laktozy. Niewielka lecz bardzo ważna grupa tych niebezpiecznych bakterii wykazuje zdolność do fermentowania laktozy i tym samym może być błędnie identyfikowana lub nawet pominięta w diagnostyce gdzie wykorzystane są konwencjonalne podłoża selektywne. Szczepy laktozo-dodatnie *Salmonella* tworzą kolonie niemalże identyczne z tymi tworzonymi przez najczęściej występujące bakterie z grupy coli co powoduje znaczny wzrost ryzyka zafałszowań wyników. **CHROMagar™ Salmonella Plus** daje jednoznaczną i łatwo widoczną identyfikację *Salmonella spp.* w tym laktozo-dodatnich szczepów *Salmonella*, *S. typhi* oraz *S. paratyphi*.

Literatura: (1) de Beaumont C., Breuil J., Dedicova D. Tran Q. 2006. Poster presented during ECCMID meeting. Evaluation of a new chromogenic medium CHROMagar™ Salmonella Plus for the detection of *Salmonella spp* including lactose positive *Salmonella*, *S.Typhi* and *S.Paratyphi*.

## CHROMagar™ Salmonella Plus

### Postacie handlowe:

nr. kat.: 0267 **postać dehydrolizowana** (100g, 250g, 500g);  
nr. kat.: 1421 **plytki Petriego** (1 x 10 sztuk);  
nr. kat.: 3556 **butelki** (100ml, 200ml, 500ml);

### Oferta obejmuje:

CHROMagar™ Candida różnicowanie *C.albicans*, *C.tropicalis*, *C.krusei*  
CHROMagar™ Orientation różnicowanie patogenów w moczu  
CHROMagar™ ECC wykrywanie i oznaczanie ilościowe *E.coli* i bakterii z grupy coli  
CHROMagar™ O157 wykrywanie *E.coli* O157  
CHROMagar™ Salmonella Plus wykrywanie laktozododatnich *Salmonella*  
CHROMagar™ Salmonella wykrywanie *Salmonella* łącznie z *S.typhi*  
CHROMagar™ Staph aureus wykrywanie *Staphylococcus aureus*  
CHROMagar™ MRSA wykrywanie metycylinoopornych *Staphylococcus aureus*  
CHROMagar™ Vibrio wykrywanie *Vibrio parahaemolyticus*, *V.vulnificus*, *V.cholerae*  
CHROMagar™ VRE wykrywanie wankomycynoopornych enterokoków