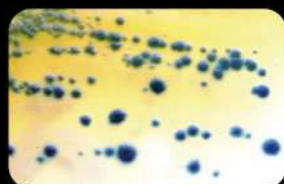


CHROMagar™ Orientation



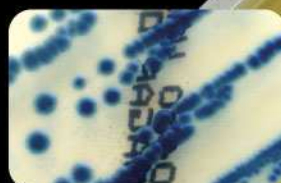
Proteus vulgaris



Escherichia coli



Staphylococcus aureus



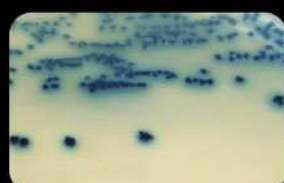
Enterobacter aerogenes



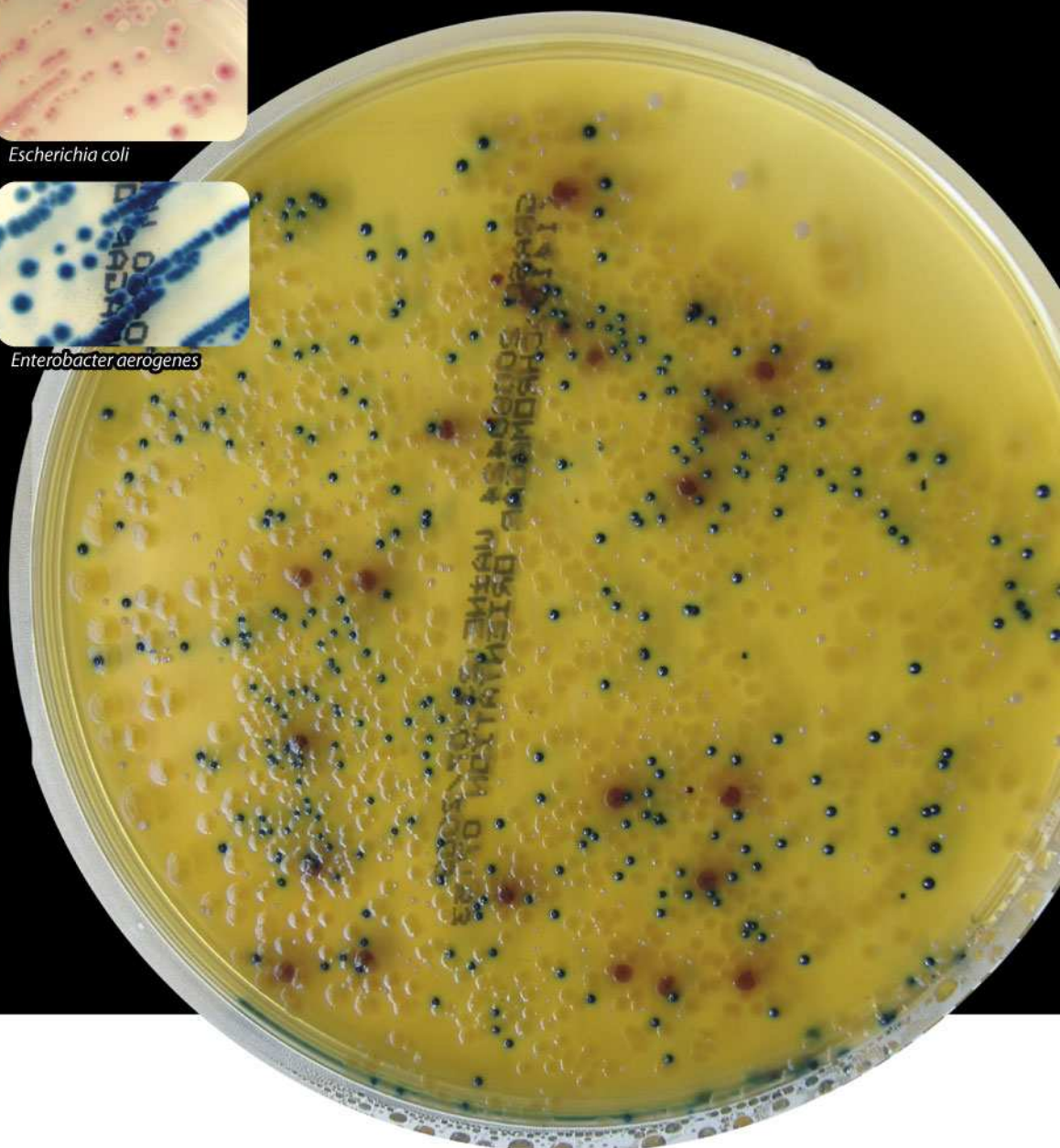
Enterococcus faecalis



Pseudomonas aeruginosa



Klebsiella pneumoniae



CHROMagar™ Orientation oryginalne podłoże do ilościowej oceny bakterii występujących w moczu oraz do wstępnej identyfikacji pałeczek z rodziny *Enterobacteriaceae*.

CHROMagar™ Orientation

Podłoże do ilościowej oceny bakterii występujących w moczu (metoda posiewu eżą kalibrowaną 10 µl) oraz do wstępnej identyfikacji pałeczek z rodziny *Enterobacteriaceae*.

Postępowanie:

Posiać materiał przez zanurzenie w moczu eży kalibrowanej 10 µl. Pobrany mocz rozprowadzić na całej powierzchni płytki. Inkubację prowadzić w temp. 37°C przez 18 – 24 godz.

Interpretacja:

mikroorganizm	wzrost	barwa
<i>Staphylococcus aureus</i>	(+)	biała
<i>Escherichia coli</i>	(+)	różowoczerwona
<i>Enterococcus faecalis</i>	(+)	turkusowa
<i>Klebsiella pneumoniae, Citrobacter</i>	(+)	niebieska metaliczna
<i>Staphylococcus saprophyticus</i>	(+)	różowa opalizująca
<i>Proteus vulgaris</i>	(+)	zielononiebieska
<i>Pseudomonas aeruginosa</i>	(+)	srebrzysta
<i>Enterobacter aerogenes</i>	(+)	ciemnoniebieska

Literatura: (1) Merlino, J. et al. 1996. Evaluation of CHROMagar Orientation for Differentiation and Presumptive Identification of Gram-Negative Bacilli and Enterococcus Species, J.C.M. 34: 1788-1793. (2) Samra, Z. et al. 1998. Evaluation of Use of a New Chromogenic Agar in Detection of Urinary Tract Pathogens. J.C.M. 36: 990-994.

CHROMagar™ Orientation

Postacie handlowe:

nr. kat.: 0202 **postać dehydrolizowana** (100g, 250g, 500g);

nr. kat.: 1410 **płytki Petriego** (1 x 10 sztuk);

nr.kat.: 3558 **butelki** (100 ml, 200 ml, 500 ml)

Oferta obejmuje:

CHROMagar™ Candida różnicowanie *C.albicans, C.tropicalis, C.krusei*

CHROMagar™ Orientation różnicowanie patogenów w moczu

CHROMagar™ ECC wykrywanie i oznaczanie ilościowe *E.coli* i bakterii z grupy coli

CHROMagar™ O157 wykrywanie *E.coli* O157

CHROMagar™ Salmonella Plus wykrywanie laktozododatnich *Salmonella*

CHROMagar™ Salmonella wykrywanie *Salmonella* łącznie z *S.typhi*

CHROMagar™ Staph aureus wykrywanie *Staphylococcus aureus*

CHROMagar™ MRSA wykrywanie metycylinoopornych *Staphylococcus aureus*

CHROMagar™ Vibrio wykrywanie *Vibrio parahaemolyticus, V.vulnificus, V.cholerae*

CHROMagar™ VRE wykrywanie wankomycynoopornych enterokoków

GRASO, Krąg 4a, 83-200, Starogard Gdański

Dział Obsługi Klienta: tel. 58 562 30 21, 58 562 56 61 do 64, mikrobiologia@graso.com.pl, zamowienia@graso.com.pl

www.grasobiotech.pl, www.podloza.pl