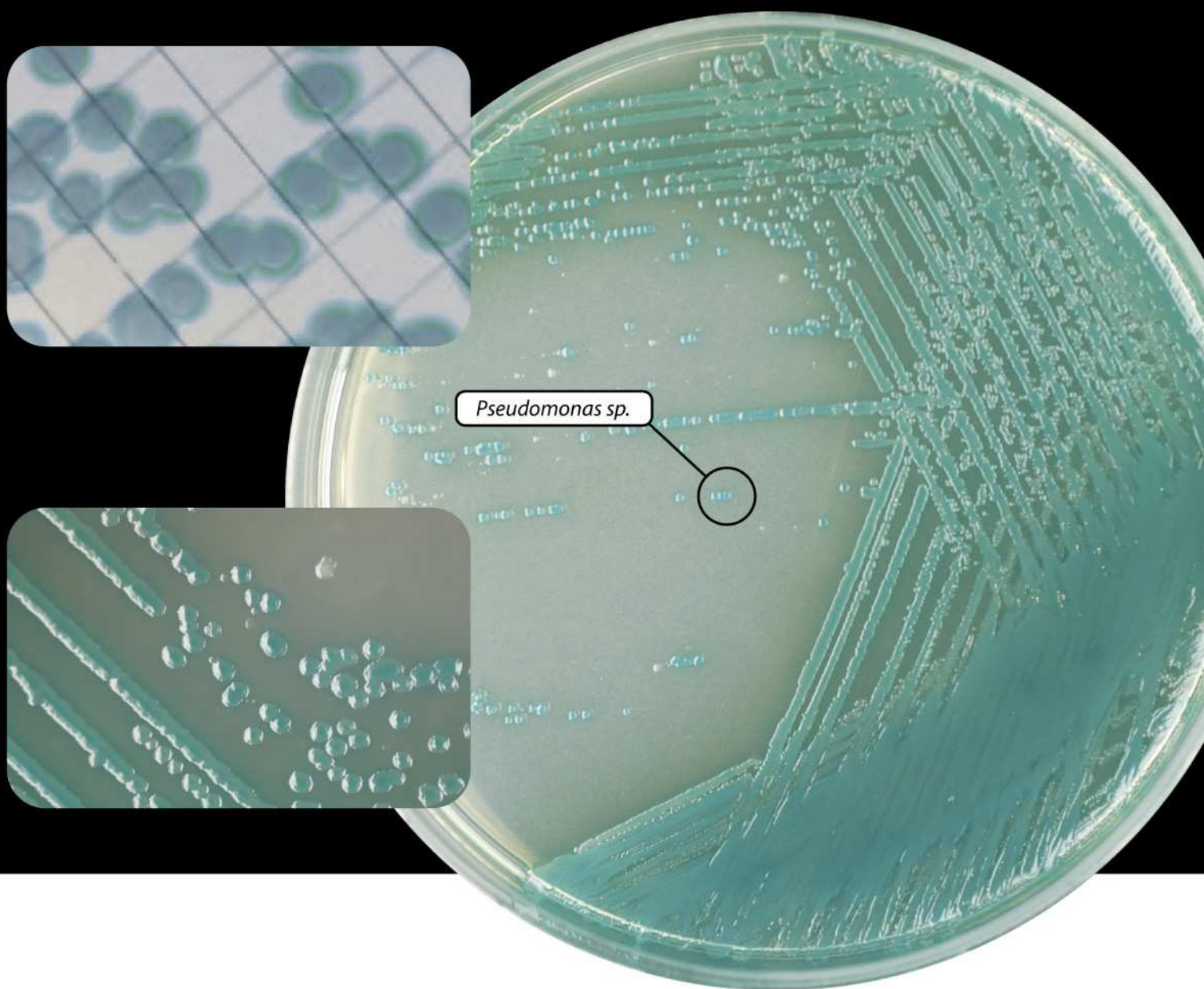


CHROMagar™ Pseudomonas



CHROMagar Pseudomonas oryginalne podłoże do szybkiego wykrywania i oznaczania ilości *Pseudomonas sp.*

CHROMagar™ Pseudomonas

Szybkie wykrywanie i oznaczanie ilości *Pseudomonas sp.* w próbkach klinicznych, środowiskowych i żywności.

Postępowanie:

Posiać materiał bezpośrednio na podłoże sposobem redukcyjnym. Prowadzić inkubację w temp. 30°C przez 24 godz. W przypadku słabego wzrostu inkubację przedłużyć do 48 godz.

Interpretacja:

mikroorganizm	wzrost	barwa
wybrane gatunki <i>Pseudomonas</i>	(+)	niebiesko-zielona
<i>Pseudomonas aeruginosa</i>	(+)	niebiesko-zielona
Inne organizmy <i>Escherichia coli</i> , <i>Pseudomonas mirabilis</i> , <i>Staphylococcus saprophyticus</i>	(-)	bezbarwna

- ▶ *Pseudomonas aeruginosa* jest patogenem oportunistycznym stanowiącym źródło poważnych zakażeń u pacjentów z obniżoną odpornością. Izolowany jest najczęściej z wody pitnej. Według CDC's National Nosocomial Infections Surveillance jest bakterią numer 1, wywołującą zapalenie płuc u chorych na oddziałach intensywnej terapii. Wykazano również, że może być szkodliwy dla osób cierpiących na mukowiscydozę.
- ▶ Ilość bakterii *P. aeruginosa* jest ważnym wskaźnikiem skuteczności dezynfekcji wód rekreacyjnych. Parametr ten jest obecnie wykorzystywany, jako kryterium dopuszczenia do używania. Niektóre szczepy z rodzaju *Pseudomonas* powodują psucie się żywności przechowywanej w niskich temperaturach, chociaż rzadko są przyczyną zatruc pokarmowych. *P. fragi*, powoduje psucie się produktów mlecznych, *P. taetrolens* - stęchliznę jaj, a *P. mudicolens* i *P. lundensis* odpowiedzialne są za psucie się mleka, sera, mięsa i ryb.

Oferta obejmuje:

CHROMagar™ *Candida* różnicowanie *C.albicans*, *C.tropicalis*, *C.krusei*
 CHROMagar™ Orientation różnicowanie patogenów w moczu
 CHROMagar™ ECC wykrywanie i oznaczanie ilościowe *E.coli* i bakterii z grupy coli
 CHROMagar™ O157 wykrywanie *E.coli* O157
 CHROMagar™ Salmonella Plus wykrywanie laktozododatnich *Salmonella*
 CHROMagar™ Salmonella wykrywanie *Salmonella* łącznie z *S.typhi*
 CHROMagar™ Staph aureus wykrywanie *Staphylococcus aureus*
 CHROMagar™ MRSA wykrywanie metycylinoopornych *Staphylococcus aureus*
 CHROMagar™ Vibrio wykrywanie *Vibrio parahaemolyticus*, *V.vulnificus*, *V.cholerae*
 CHROMagar™ VRE wykrywanie wankomycynoopornych enterokoków
 CHROMagar™ KPC wykrywanie bakterii Gram(-) o zredukowanej wrażliwości na większość antybiotyków karbapenemowych.
 CHROMagar™ CTX-M wykrywanie bakterii Gram (-) przejawiających zredukowaną wrażliwość na cefalosporyny trzeciej generacji z wysoką specyficznością β-laktamaz.
 CHROMagar™ ESβL wykrywanie szczepów wytwarzających β-laktamazy
 CHROMagar™ Listeria wykrywanie *L.monocytogenes* oraz *L.innocua*

CHROMagar Pseudomonas

Postacie handlowe:

nr. kat.: 277 **postać dehydrolizowana na 5000 ml;**
 nr. kat.: 1480 **plytki Petriego (10 sztuk)**